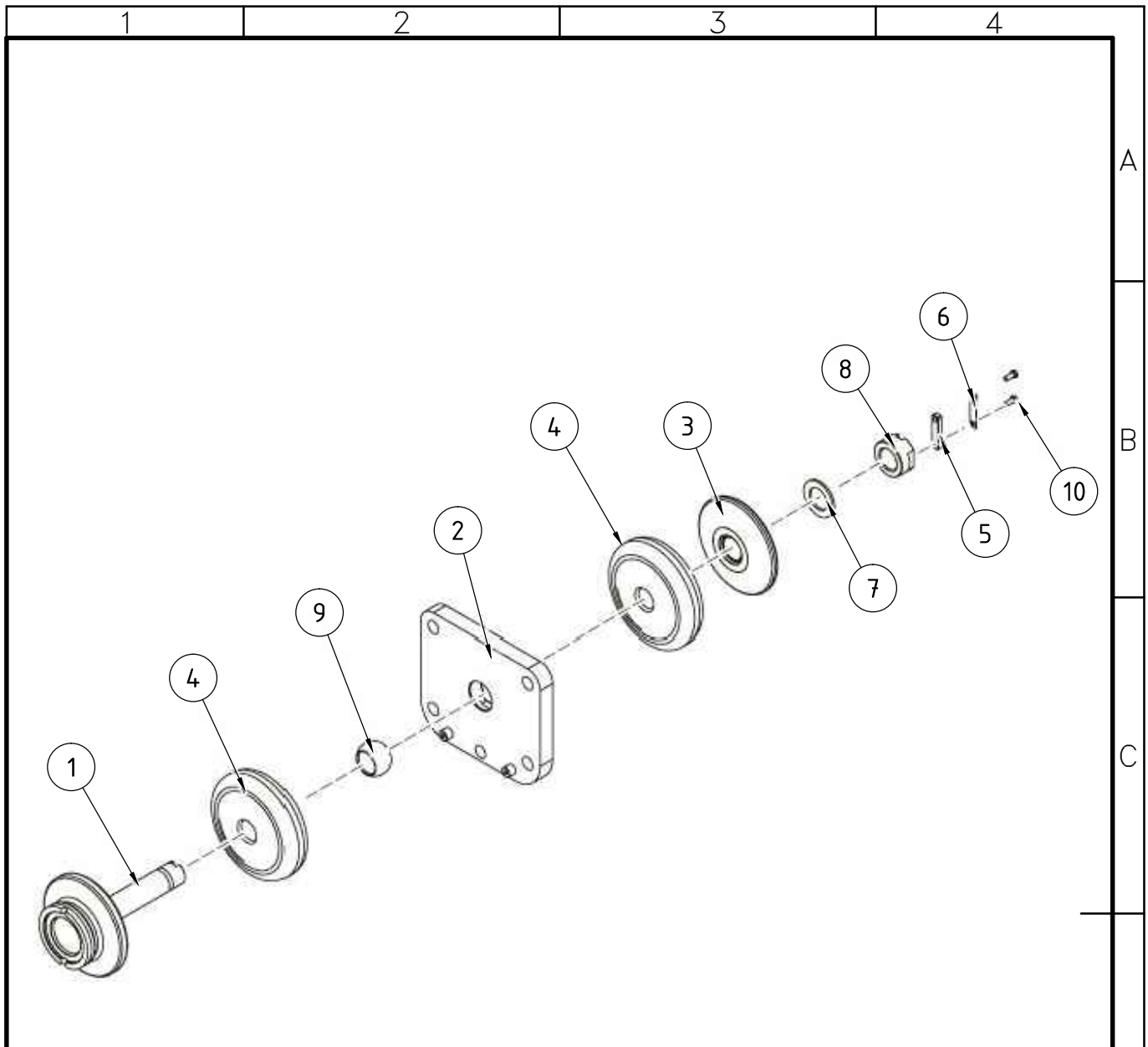


IMPORTANTE: EL PROVEEDOR DEBERA SUMINISTRAR UNA MUESTRA, LA CUAL DEBE SER APROBADA POR LA SUBGERENCIA DE DESARROLLO Y NORMAS TECNICAS ANTES DE LA ENTREGA DEL PRIMER LOTE



Pos.	Denominación	Cant.	Material	NUM/N° de Plano
10	Tornillo cabeza hexagonal M10x25 según ISO 4017	2	Acero inoxidable grado A4-80	NUM89254165200N
9	Rotula de barra de tracción	1	Bronce según plano	4.40.5.00.1109
8	Tuerca de apriete de barra de tracción	1	Acero según plano	4.40.5.00.1108
7	Arandela de apriete de barra de tracción	1	Bronce según plano	4.40.5.00.1107
6	Placa de seguridad para tornillos de chaveta	1	Acero inoxidable AISI 304	4.40.5.00.1106
5	Chaveta de tuerca de barra de tracción	1	Acero según plano	4.40.5.00.1105
4	Anillo de goma amortiguador	2	EPDM según ET	NUM44050011040N
3	Disco de apriete	1	Acero según ET	NUM44050011030N
2	Placa de fijación	1	Acero según ET	NUM44050011020N
1	Conjunto plato y barra de tracción	1	Acero según ET	NUM44050011100N

		CONJUNTO PIVOTE DE ANCLAJE A CARROCERIA ACOPLE SEMIPERMANENTE DELLNER - TRACCIÓN Y CHOQUE COCHES ELECTRICOS - CSR MITSUBISHI			
GERENCIA DE INGENIERIA					
SUBGERENCIA DE DESARROLLO Y NORMAS TECNICAS		RELEVO:	Uharek, Mauro	27/07/2017	PLANO N°:
		DIBUJO:	Uharek, Mauro	27/07/2017	4.40.5.00.1100
AREA MATERIAL RODANTE		REVISO:	Yanni, Javier	27/07/2017	SE COMPLEMENTA CON:
		APROBO:	Orol, Pablo	27/07/2017	
Representación cotas y símbolos: Normas IRAM. Tolerancias no indicadas según IRAM: 2768-1 Clase m y 2768-2 Clase K.			ESCALA S/E	FORMATO A4	HOJA 1 / 1
		CATALOGO: NUM44050011000N			